

Produktvejledning - LED-lys

Montering skal udføres af aut. elektriker



Kirkedal Led-lys er en eksklusiv afslutning for Kirkedal hegn og låger. Lyset er ikke alene praktisk men også meget flot og dekorativt. Med fordel kan Kirkedal LED-lys tilkobles en sensor, dermed tændes lyset automatisk når du eller dine gæster kører ind i indkørslen eller når lågen til terrassen åbnes. Kirkedal LED-lys monteres skjult i toppen under topprofilen. Lyset kastes flot ned over hegn og låge, som oplyses blidt men alligevel giver praktisk belysning af arealerne omkring.

Kirkedal LED-lys skal monteres af autoriseret elektriker. Kirkedal A/S tager ikke ansvar for montering og/eller fejl og skader som følge heraf.

Din elektriker vil starte med at gøre installationen spændingsløs, inden montagen starter. Herefter udfører din elektriker følgende installationsarbejde:



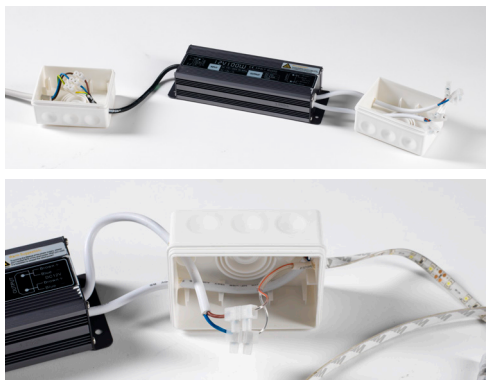
Yderkappen på forsyningskablet afisoleres og aflastes i en dåse, godkendt til udvendigt brug (min. IP-klasse 44). Først monteres jordlederen fra forsyningen, med den gul/grønne leder i powersupply'en. Dernæst monteres nullen fra forsyningen på den blå leder i powersupply'en samt tændledning fra forsyningen, på den brune leder.



Han-stikket klippes af LED-bånd og forskruningen fjernes.



Ledningen på LED-båndet afisoleres. Den røde leder, fungerer som plus (+).



Ledningerne aflastes fra powersupply'ens sekundære side i en dåse som er godkendt til udendørs brug (min. IP-44).



Slutteligt aflastes ledningerne fra LED-båndet i dåsen, på powersupply'ens sekundære side, og der monteres rød leder fra LED-båndet på den brune leder, fra powersupply'ens sekundære side. Den anden leder i LED-båndet monteres på den blå leder fra powersupply'ens sekundære side.



Husk at rengøre topprofilen inden LED lyset monteres. Alternativt skal montagefilm anvendes.

www.kirkedalkomposit.dk