



20

JAHRE • YEAR • LAT • ЛЕТ
 ANNI • GODINA • ÉV • ROKY
 ГОДИНИ • GADI • ANI • LET
 РОКІВ • AASTAT • METU
 GARANTIE • GUARANTEE
 GWARANCJA • ГАРАНТИЯ
 ZÁRUKA • GARANZIA
 GARANCIJA • GARANCIJE
 GARANCIA • ГАРАНЦІЯ
 GARANTIJA • ГАРАНТЫЯ
 ГАРАНТІЯ • GARANTII

trend



CLASSEN®

Produced by Classen
 under the license of
 Flooring Industries™



Made in Germany
www.classen.de
www.classen.pl
www.classen.ru



CLASSEN® megaloc

Hersteller • Producer • Producent • Gyártó • Výrobca
 Производител • Ražotājs • Производитель • Вытворца
 Producător • Výrobce • Виробник • Tootja • Gamintojas
 Il prouduktore • Fabrikant • Tovarnar

CLASSEN Holz Kontor GmbH,
 Werner-von-Siemens-Straße 18–20,
 D-56759 Kaisersesch

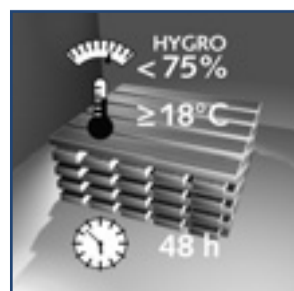
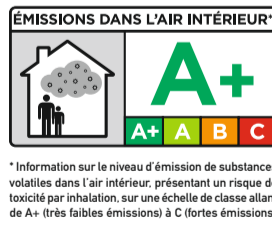
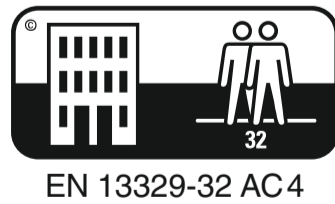
Deutschland, Germany, Niemcy, Németország, Nemecko, Германия,
 Vācija, Германия, Германія, Germania, Německo, Німеччина,
 Saksamaa, Vokietija, La Germania, Njemačka, Nemški

Werk • Production plant • Zakład produkcyjny • Gyár • Závod
 Завод • Ražošanas rūpnīca • Производственный завод
 Вытворчы завод • Fabrica • Místo výroby • Завод-виробник
 Tootja tehas • Gamykla • La fabbrica • Djelo • Delo

CLASSEN Industries GmbH,
 An der Birkenpfuhlheide 6,
 D-15837 Baruth

Deutschland, Germany, Niemcy, Németország, Nemecko, Германия,
 Vācija, Германия, Германія, Germania, Německo, Німеччина,
 Saksamaa, Vokietija, La Germania, Njemačka, Nemški

= 8
 1286 x 194 x 8 mm
 50⁵/₈ x 7⁴¹/₆₄ x ⁵/₁₆ inch
 1,996 m² = 21.48 sq.ft

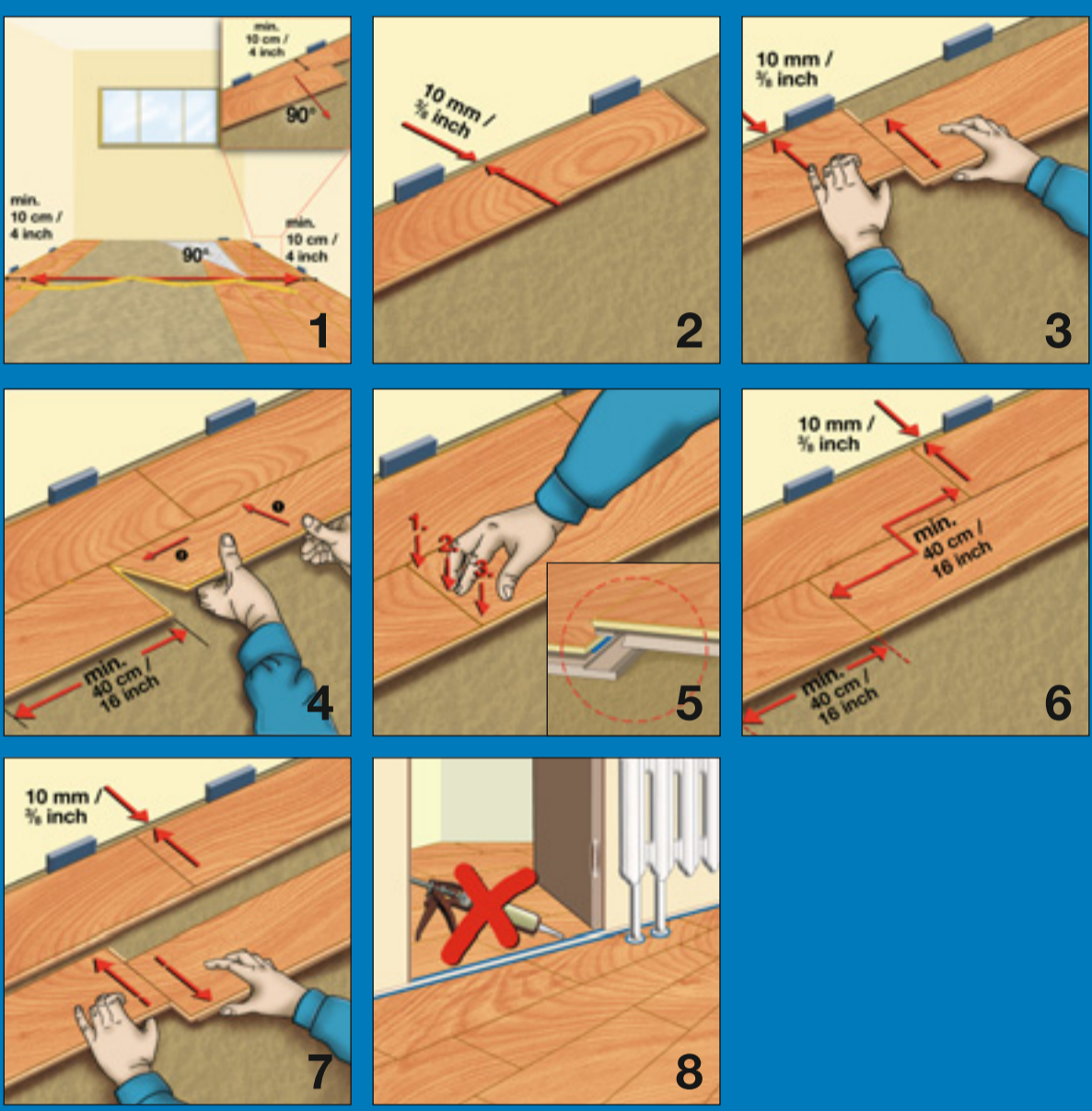


EN 14041:2004/AC:2006		
DOP: 13-CL-001		
CLASSEN Holz Kontor GmbH Werner-von-Siemens-Straße 18–20 56759 Kaisersesch / Germany		
NB: 0766		
Laminatfußboden (DE), Laminat flooring (GB) Podłoga laminowana (PL)		
Zur Nutzung als Bodenbelag in Gebäuden (DE) To be used as floor covering within buildings (GB) Do stosowania jako okładzina podłogowa w budynkach (PL)		
Brandverhalten Fire behaviour Odporność ogniowa	Clfl -s1	
Gehalt an Pentachlorphenol Pentachlorophenol content Zawartość pentachlorofenolu	< 5 ppm	
Emission von Formaldehyd Formaldehyde emissions Emisja formaldehydu	E1	
Gleitverhalten Slipperiness Antypoślizgowość	DS	
Elektrisches Verhalten Electrical behaviour Właściwości elektryczne	≤ 2kV	
Wärmeleitfähigkeit Thermal conductivity Przewodność cieplna	≥ 0,075 W/mK	
www.classen.de/ce-dop		

Laminatboden • Laminate flooring • Sol stratifié
 Suelo laminado • Panele laminowane

Ламіна́тпа́длі́ • Ламіна́тові подла́ху • Ламіна́н паркет • Ламіна́та parketová gr̆đas
 Ламіно́ванна́я по́лы • Ламіна́тпа́ркет • Паркет • Lamina • Laminatová grindy
 Підлога ламінована • Ламіна́тпа́рдага • Laminotot medžio plaušų grindys
 Laminat • Pod od laminata • Pavimento in laminato

6507 H.W.G. 11/17



Intellectual Property Rights:

Germany (Utility Model) DE 201 22 778.9, DE 202 20 655.6, DE 201 22 553.0
 Europe (Patent) EP 1 415 056, EP 1 165 906, EP 1 490 566
 Canada (Patent) CA 2,456,513, CA 2,377,799, CA 2,481,393
 Poland (Patent) PL 367 767, PL 374 055
 Russia (Patent) RU 2004 107 124
 USA (Patent) US 7,451,578, US 7,454,874, US 8,617,690 B2
 China (Patent) CN 100 354 491

Description download: www.classen.de/de/service

Garantie gemäß Classen Garantiebedingungen.
 Warranty according to Classen warranty conditions.

Bitte Hinweise zur Verlegung und Pflege beachten.

www.classen.de/de/service
 Das Produkt kann über den normalen Haushaltsmüll entsorgt werden.

Deutsch: An den Längskanten der einzelnen Dielen können matte Streifen auf der Oberfläche sichtbar sein. Es handelt sich hierbei um eine Versiegelung, die dem Schutz der Oberfläche während des Produktionsprozesses dient. Diese Schutzschicht kann nach der Verlegung bei der Erstreinigung des Bodens ganz einfach durch nebelbeuchtetes Wischen mit einem gut ausgewaschenen Tuch (ggf. einen handelsüblichen Reiniger beigeben) entfernt werden.

English: In certain circumstances a dull matt stripe effect may be visible along the lengths of the individual boards. This is a protective seal purposefully added during the production process to protect the surface. This protective layer can easily be removed using a slightly moist cloth or mop with the help if necessary of a recognised laminate floor cleaner following installation.

Schwedisch: Ibland kan en matt rand vara synlig på brädornas långsidor. Den fungerar som skydd av ytan under produktionsprocessen och kan enkelt avlägsnas med fuktig trasa (och vid behov med ett vanligt rengöringsmedel) vid installation.

Spanish: Puede ocurrir que en la superficie de los cantos longitudinales de los tablonos se dividan trazos mate. Se trata de un sellado aplicado para proteger la superficie durante el proceso de producción. Una vez colocados los tablonos, esta capa protectora puede eliminarse fácilmente con ayuda de un trapo o mopa ligeramente húmedos (o añadiendo un limpiador convencional).

Französisch: Des bandes mates peuvent être visibles sur la surface au niveau des arêtes longitudinales des différentes lames. Il s'agit ici d'un scellement servant à protéger la surface pendant le processus de production. Cette couche de protection peut être facilement éliminée au premier nettoyage du sol en l'essuyant avec un chiffon légèrement humide (utiliser au besoin un produit de nettoyage du commerce).